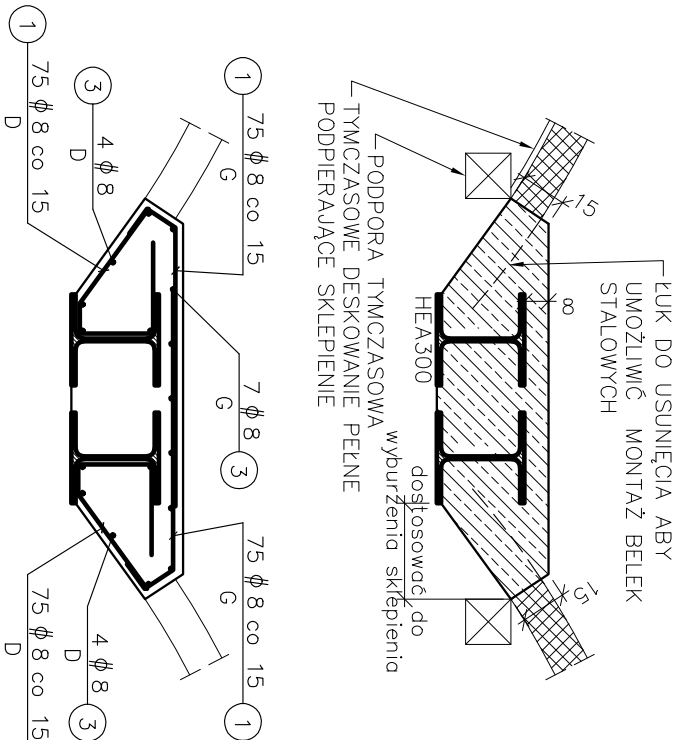


Wzmocnienie "B"



11.16 mb.
skala 1:25



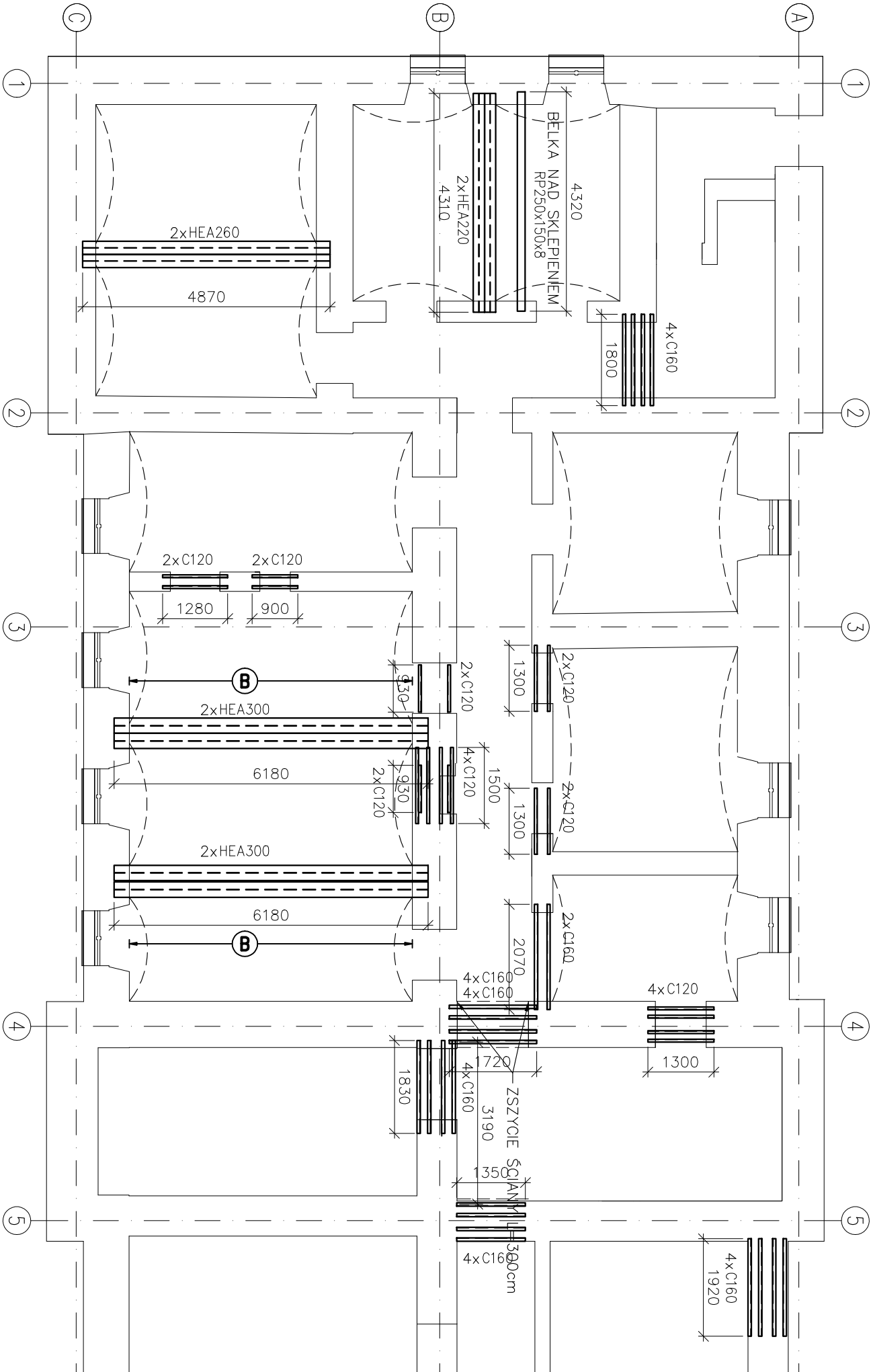
Beton C20/25
Stal ϕ A-IIIIN B500SP
Stal ϕ A-0 St0S
Stal konst. S235JRG2
Śruby kl. 5.8
Klasa wykonania EXC2
jeżeli nie opisano inaczej
Klasa wykonania wg PN-EN 1090-2:2008+A1:2011

UWAGI:

- Rysunek nie stanowi odrębnej całości. Należy go rozpatrywać łącznie z innymi rysunkami, opisem technicznym oraz projektem Architektonicznym i innymi branżami.
- Wszystkie wymiary w cm, o ile nie oznaczono inaczej.
- Nie skalować wymiarów z rysunku.
- Wymiary sprowadzić na budowie.
- Wszelkie odstępstwa projektu od stanu rzeczywistego, należy zgłosić projektantowi przed przystąpieniem do wykonywania prac adaptacyjnych.
- Wszelkie roboty budowlane należy prowadzić zachowując nadzwyczajną ostrożność, oceniając na bieżąco stan techniczny odkrywanych elementów konstrukcyjnych budynków. W przypadku zauważenia jakichkolwiek oznak złego stanu technicznego ist. konstrukcji (zarysowania, nadmierne ugięcia, pęknięcia) należy natychmiast powiadomić Nadzór Autorski.
- Niewielkie pęknięcia ściany i nadproży o szerokości do 4 mm przechodzące wzdłuż spoin, gdy cechy są całe należy po dokładnym osuszeniu i przemyciu wodą zainiektować zaprawą cementową marki BMPa.
- Oznaczone rysy należy zszyc stosując system polegający na wklejaniu za pomocą niekurczliwej zaprawy cementowo-mineralnej, iniekcyjnej w bruzdy, ciągłym ze stali nierdzewnej o przekroju świdrowym. Należy przestrzegać wszystkich zaleceń producenta systemu.
- Ze względu na nietynkowane ściany zewnętrzne oraz korozję i wymycie spoin pomiędzy cegłami, zarysowania są trudne do dokładnego ustalenia. Największe zarysowania są w rejonie narożnika północno-wschodniego, gdzie stwierdzono grunty niemożliwe. Wszystkie rysy należy naprawić.

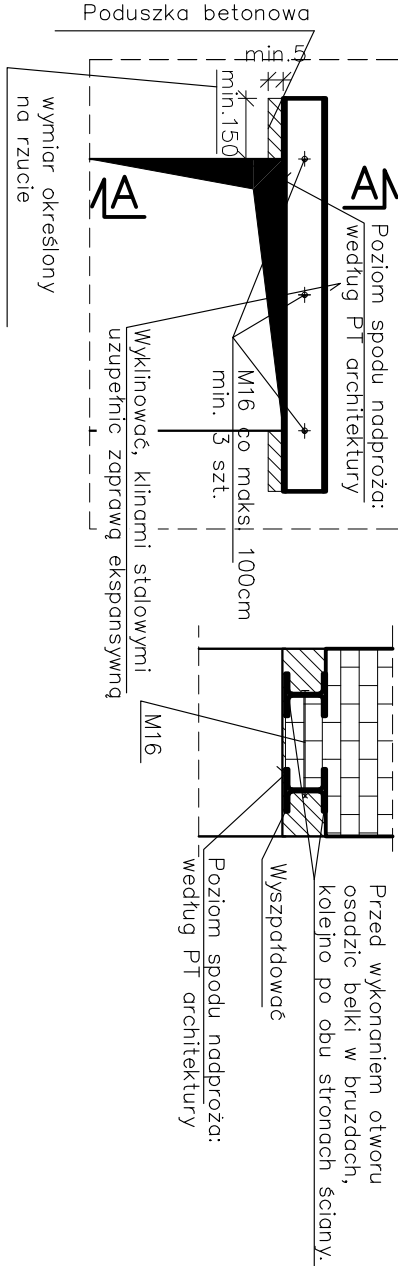
	LEM Studio Architektoniczne Sp. z o.o. ul. Zabłocie 39, 30-701 Kraków NIP: 616-236-67-25 / REGON: 120753070 KRS:000031257 tel. +48 12 296 02 71 / biuro@knp.pl		Państwowa Szkoła Muzyczna		Nr projektu
			21-01		Data 09.21
inwestor	Państwowa Szkoła Muzyczna I stopnia im. Michała Kleofasa Ogńskiego w Miechowie ul. Gen. Wł. Sikorskiego 15B, 32-200 Miechów		Data		09.21
lokalizacja	Miechów ul. Sienkiewicza 32a dz. nr ewid. 379/5 z obręb. 0001 Miechów		rewizja		
faza	KONSTRUKCJA		podpis		
projektant	PROJEKT BUDOWLANY		nr upr.		
sprawdzający	mgr inż. Paweł Serafin		MAP/0051/POK/06		
	mgr inż. Tomasz Żebro		MAP/0066/POK/06		
tytuł rysunku	KONSTRUKCJE STALOWE PIWNICA				Nr rys. K15
Skala		1:100			

Uwaga: Prosimy o zastrzeżenie – LEM Studio Architektoniczne sp. z o.o. Wszystkie wyniki należy sprowadzić na budowę. W przypadku użycia nowych produktów bądź produktów dopuszczających się zastosowanie materiału równoważnego pod względem parametrów technicznych i funkcji, należy je uzgodnić z autorem projektu.



Typowy detal posadowienia nadproży

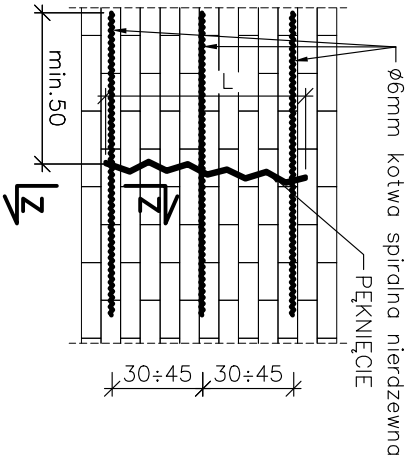
Belki nadproży osadzać w bruzdach na zaprawie przed wykonaniem otworu w ścianie.



A-A

Detail zszycia

skala 1:25



Z-Z

1:10

